

# BATABANGA



A partire dai 5 anni

---

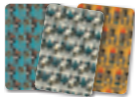


Da 2 a 4 giocatori

---



Contenuto: 40 carte "motivo", 20 carte "animale".



Scopo del gioco: Vincere tutte le carte.

---



Regola del gioco: Distribuire tutte le carte fra i giocatori. I giocatori tengono in mano il loro mazzo di carte, coperto. Inizia il giocatore che distribuisce le carte mettendo la prima carta del suo mazzo al centro, scoperta:

- Se la carta girata è una carta "motivo", il giocatore successivo gira e mette a sua volta la prima carta del suo mazzo sopra la carta messa giù precedentemente.
- Se la carta girata è una carta "animale", anche il giocatore successivo dovrà mettere giù un animale. Per fare questo ha a disposizione un certo numero di tentativi:
  - . può girare fino a 2 carte se la carta messa giù fosse un leone;
  - . può girare fino a 3 carte se la carta messa giù fosse un'antilope, un gorilla, una pantera o un elefante.

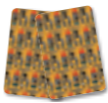
Se nonostante i vari tentativi non gira nessuna carta "animale" animale, il giocatore che aveva messo giù la carta "animale" all'inizio vince l'intero mazzo di carte e lo mette sotto alla sua pila. Quindi gira la prima carta del suo mazzo e la mette al centro per rilanciare il gioco. Se gira una carta "animale", la partita riprende e anche il giocatore successivo avrà a disposizione vari tentativi...  
IN QUALSIASI MOMENTO, se si succedono 2 carte identiche (esempi 1 e 2) OPPURE se 2 carte identiche vengono separate da una sola altra carta (esempi 3 e 4), il primo giocatore che batte sul mucchio al centro gridando "BANGA!" vince tutte le carte della pila.

Esempi di Banga!:

1



2



3



4



N.B.:

- Si tratta di incatenare rapidamente le azioni...  
è più divertente!

**DJECO**

Attenzione! Pericolo di soffocamento.