

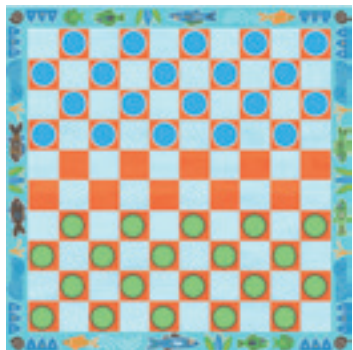
Dama

Regolamento del gioco



Contenuto: 1 piano gioco, 20 dame verdi, 20 dame blu

Scopo del gioco: Essere il primo giocatore a catturare tutte le pedine dell'avversario o a bloccare la partita in modo che non sia possibile effettuare ulteriori mosse.

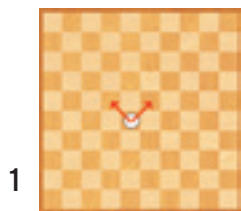


Posizione iniziale

Preparazione del gioco:

Ogni giocatore colloca le proprie pedine sulle caselle rosse delle 4 prime file dal suo lato della scacchiera. Le pedine blu iniziano a giocare.

Svolgimento del gioco:



1

Gli spostamenti:

1- Le pedine si spostano di una sola casella alla volta, in avanti e in diagonale.

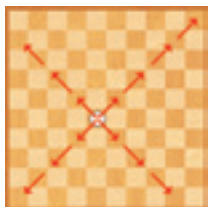
Quando una pedina raggiunge l'ultima fila, diventa dama. (Le viene posizionata sopra una pedina esclusa dal gioco a indicare che si tratta di una dama).

2- La dama si sposta di una o più caselle, in tutte le direzioni e in diagonale.

La presa:

La presa è obbligatoria: in caso contrario l'avversario può prendere il pezzo dicendo "chi non mangia è fuori".

Dopo aver preso questo pezzo, la pedina conquistata viene esclusa dal gioco.



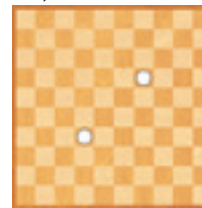
2

Prima:



3

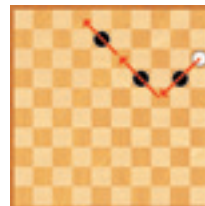
Dopo:



3- Con una pedina: una pedina può "mangiare" in avanti o all'indietro, saltando sopra a un pezzo avversario, a condizione che la casella dietro al pezzo in questione sia libera.

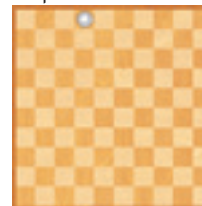
4- Se dopo questa presa la situazione si ripresenta, la pedina continua a mangiare le pedine avversarie allo stesso modo. Successivamente, la mano passa all'altro giocatore.

Prima:



4

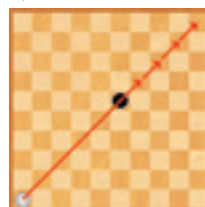
Dopo:



5- Con una dama: una dama può "mangiare" in avanti o all'indietro, saltando sopra a un pezzo avversario (che si trova vicino o a distanza), a condizione che almeno una casella sia libera dietro alla pedina in questione.

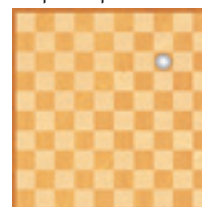
6- Dopo questa presa, la dama può continuare il suo spostamento cambiando diagonale qualora sia possibile un'altra presa. Successivamente, la mano passa all'altro giocatore.

Prima dello spostamento:



5

Dopo la presa:

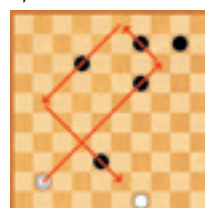


Attenzione:

7- La presa del maggior numero di pedine è prioritaria, dunque obbligatoria. (Una dama equivale a un pezzo, e non c'è priorità nel dover prendere una dama prima di una pedina)

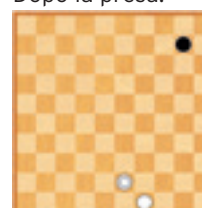
In questo esempio, i neri sono obbligati a prendere le 3 pedine bianche; non possono prendere le 2 dame bianche!

Prima dello spostamento:



6

Dopo la presa:



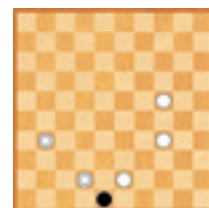
Fine della partita:

Il giocatore vince la partita quando il suo avversario:

- il giocatore vince la partita quando il suo avversario: si trova nell'impossibilità di giocare quando è il suo turno
- non ha più pezzi

La partita viene dichiarata nulla quando:

- al suo turno, un giocatore esegue, per la terza volta, la stessa mossa
- dopo 20 mosse consecutive nessuno dei 2 giocatori vince



7

