

little ASSOCIATION

Contenu • Contents • Inhalt • Contenido
Contenuto • Inhoud • Innehåll • Indhold
Conteúdo • Игровой комплект



X 30



① Regolamento del gioco

littleASSOCIATION

Età: da 2,5 a 5 anni

Da 2 a 4 giocatori

Durata della partita: 10 minuti



Contenuto:

3 animali (1 coniglio, 1 rana, 1 mucca)

3 carte universo (l'orto, lo stagno, il prato)

30 carte di elementi appartenenti ai 3 universi

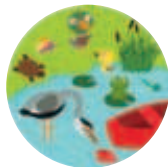
Universo coniglio: l'orto

La carota
L'insalata
Il riccio
La lumaca
L'innaffiatoio
Il rastrello
Lo spaventapasseri
Il coniglio
La cesta
Il pomodoro



Universo rana: lo stagno

La canna
La farfalla
L'anatra
La rana
La libellula
Il pesce
La tartaruga
L'anatraccolo
L'airone
La barca



Universo mucca: il prato

L'abbeveratoio
La mela
Il campanaccio
Lo steccato
L'uccello
Il papavero
La lattiera
La mucca
L'alveare
L'ape



Preparazione:

Le carte coniglio, mucca e rana e le 3 carte universo vengono messe a centro tavolo.

Le 3 carte universo sono posizionate a centro tavolo. Le 30 carte vengono mescolate e messe a centro tavolo, costituendo il mucchio da cui pescare.

Svolgimento del gioco:

Il giocatore più giovane gira una carta del mucchio da cui pescare. Tutti i bambini guardano questa carta e tentano di scoprire a quale universo appartenga. Una volta scoperto da quale universo proviene la carta, si affrettano a prendere l'animale corrispondente e a collocarlo nell'universo giusto.

Il primo giocatore che mette l'animale nell'universo giusto, vince la carta girata.

(Es.: la carta girata è il pesce. Il pesce fa parte dell'universo della rana, cioè lo stagno. Il giocatore più veloce a posare la propria rana sulla carta «universo stagno» vince la carta «pesce».)

Se un giocatore si sbaglia, rimette sotto il mucchio una delle carte precedentemente vinte. (Se ancora non ha vinto carte, non succede nulla).

Quindi, il giocatore che si trova a sinistra del giocatore più giovane, gira un'altra carta, la partita continua, e così via.

Chi vince?

A seconda della durata di gioco desiderata, si potrà decidere a inizio partita che il vincitore sarà:

- il giocatore che avrà vinto il maggior numero di carte quando il mazzo da cui pescare sarà esaurito.
- **oppure** il primo giocatore che avrà vinto 5 carte.